

Curso-Taller Corrección de estilo Módulo 1: ¿Hasta dónde corregir?

Transmisión por Zoom

Para normar su criterio de corrección, los profesionales de la lengua deberán contar con un conocimiento cabal de la normativa lingüística y de su interacción con la lengua en uso. Durante la faena diaria, es habitual que surjan múltiples dudas: ¿qué fuentes autorizadas consultar?, ¿qué niveles de corrección considerar?, ¿qué ajustes realizar en función del contexto?

Este módulo está concebido para responder a los retos lingüísticos de los profesionales responsables de garantizar la calidad del texto en cuestiones ortográficas, gramaticales, estilísticas, así como de claridad y coherencia del contenido.

DIRIGIDO A: correctores de estilo, autores, editores, traductores al español, proofreaders y demás profesionales involucrados en la materia.

Contenido temático

Charla introductoria: La corrección como un continuo

- ¿Cuál es la normatividad lingüística vigente?
- Conflictos entre norma y uso, entre corrección y ultracorrección
- Diversos criterios de corrección y diversos niveles de intervención
- Carta de deberes y derechos del corrector de textos

Dilemas y tribulaciones del corrector

- *guión / guion*: dudas de acentuación
- Mayúsculas: normatividad o criterios particulares
- *sobre exigidos / sobreexigidos / sobreexigidos*: escollos en la escritura de palabras
- Signos de puntuación: aspectos imprescindibles

Cápsulas gramaticales

- Gerundios fallidos y gerundios felices
- Concordancia gramatical: normas y licencias
- La flexibilidad sintáctica del español

Duración: 16 horas en 4 sesiones síncronas (en sábados) más 4 sesiones asíncronas (mediante videos que el participante podrá ver entre semana en el horario de su preferencia)

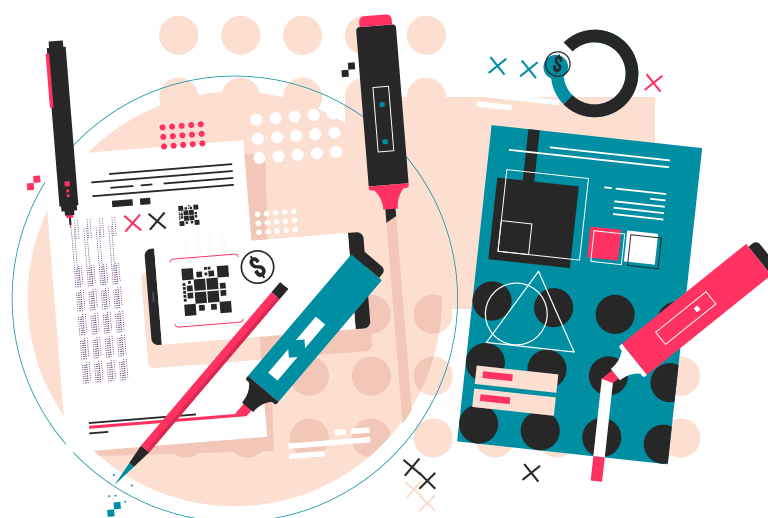
Sesiones síncronas: sábados 8, 15, 22 y 29 de mayo de 2021

Horario: 10:00 - 12:00 h (zona horaria de la CDMX)

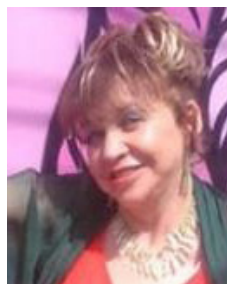
Cierre de inscripciones: martes 4 de mayo

Inversión: \$ 2,500.00 (pesos mexicanos) más IVA.

En el caso de otras divisas, se ajustará el precio al tipo de cambio de la operación y a las condiciones de cada transacción bancaria.



Ponente: Silvia Peña-Alfaro



Licenciada en Lengua y Literaturas Hispánicas con grado de maestría en Lingüística Hispánica por la Universidad Nacional Autónoma de México. A partir de 1984 es consultora en lingüística aplicada. En esta actividad ha diseñado programas de capacitación especializados para periodistas, editores, correctores de estilo, traductores, redactores, maestros universitarios e investigadores. Desde 1991 ha

impartido de manera ininterrumpida el curso “Corrección de estilo” en la Caniem y en otras múltiples instituciones.

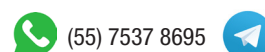
Ha sido ponente de innumerables talleres en nuestro país y en el extranjero. Es autora de varias publicaciones sobre la materia. Actualmente es miembro del Grupo Técnico de Expertos que trabaja en la norma para certificar la función de “Corrección de estilo”, proyecto que lleva a cabo la Caniem con el Consejo Nacional de Normalización y Certificación de Competencias Laborales (Conocer).

INFORMES

**CENTRO DE INNOVACIÓN Y DESARROLLO PROFESIONAL
PARA LA INDUSTRIA EDITORIAL, S.C.**

con Leticia Arellano Arriaga
Coordinadora de Gestión Académica

leticia.arellano@editamos.com.mx



www.editamos.com.mx

DISEÑAMOS CURSOS, SEMINARIOS Y CONFERENCIAS DE ACUERDO
CON LOS REQUERIMIENTOS DE SU EMPRESA.

**ACEPTAMOS PAGO CON TARJETAS DE CRÉDITO Y DÉBITO, EFECTIVO,
PAGO CON PAYPAL Y DEPÓSITO BANCARIO**